

Enfermagem.Porto

[www.esenf.pt](http://www.esenf.pt)



# GUIA DE CURSOS

LICENCIATURA ▶ PÓS-GRADUAÇÕES ▶ ESPECIALIZAÇÕES ▶ MESTRADOS

Title ► **ENFERMAGEM.PORTO > GUIA DE CURSOS**

Autor ► Escola Superior de Enfermagem do Porto

Editor ► Escola Superior de Enfermagem do Porto (2016)

Design & paginação ► ESEP ► Gab. de Divulgação, Imagem & Apoio à Publicação

Créditos fotográficos ► Cover: Shapecharge • Pag 4: Photo by Francisco Vieira • Pag 5: Photo by João Pedro Rocha • Pag 8: Photo by Diana Pereira • Pag 11: Photo by João Pedro Rocha • Pag 12: Photo by João Pedro Rocha • Pag 14: Photo by Martin Boulanger.



This work is licensed under a Creative Commons Attribution 3.0 Unported License.

---

Endereço

**Escola Superior de Enfermagem do Porto**

Rua Dr. António Bernardino de Almeida ► 4200-072 Porto ► Portugal



[www.esenf.pt](http://www.esenf.pt)



[esep@esenf.pt](mailto:esep@esenf.pt)



+351 225 073 500



[/enfermagemporto](https://www.facebook.com/enfermagemporto)



[enfermagemporto](https://www.linkedin.com/company/enfermagemporto)



[@EnfermagemPorto](https://twitter.com/EnfermagemPorto)



[academica@esenf.pt](mailto:academica@esenf.pt)

## **MENSAGEM DE BOAS-VINDAS**

Caro(a) estudante,

O guia de cursos da ESEP que apresentamos tem a intenção de convidá-lo a vir estudar na Escola Superior de Enfermagem do Porto (ESEP). A nossa Escola é uma instituição dedicada ao ensino de enfermagem ao nível pré e pós-graduado.

A ESEP é um espaço onde se aprende uma enfermagem mais relevante para as pessoas e a ser interventivo nos processos de cuidar. Do nosso passado, já centenário, emergiu uma instituição que está intimamente ligada à comunidade, tornando-nos numa referência no ensino e investigação em enfermagem.

Venha estudar na ESEP e construa connosco uma enfermagem mais significativa para as pessoas.

*Paulo Parente*  
Presidente

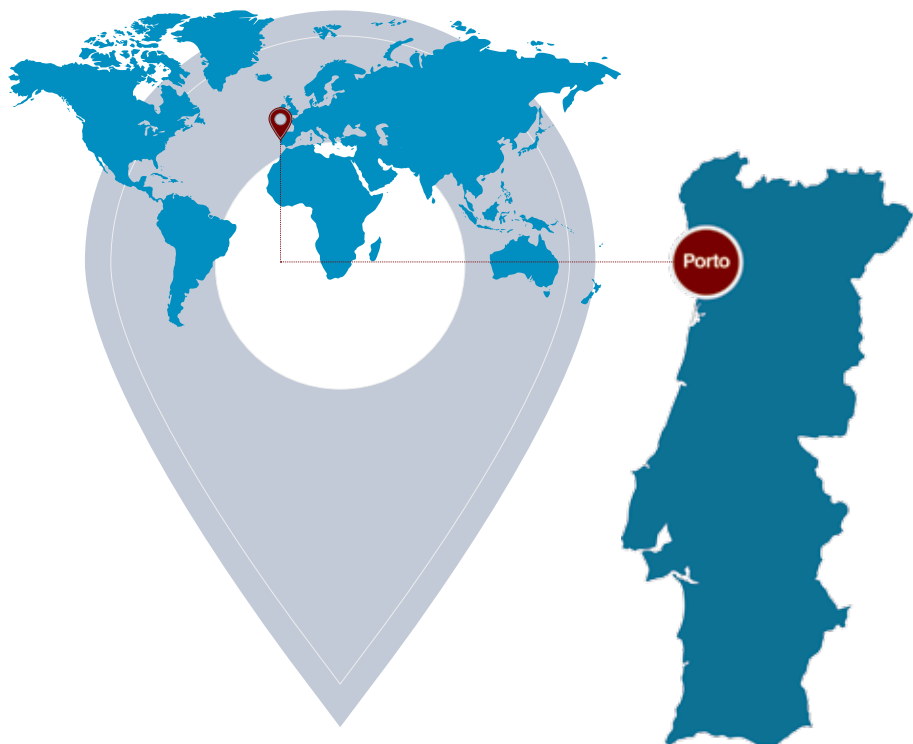
# I. VIVER O PORTO

## A CIDADE

Conhecida como a capital do norte, a cidade do Porto é a segunda maior cidade em Portugal e um polo de desenvolvimento do país, com uma atmosfera de uma elegância despresticiosa. O Porto é uma cidade cosmopolita, rica em eventos históricos que se consubstanciam em monumentos e locais com memória.

Fundada nas margens graníticas e abruptas do rio Douro, a “cidade de granito” é conhecida pelas pontes de engenharia arrojada e pelo Vinho do Porto, apreciado por amantes do vinho em todo o mundo.

Classificada como património da humanidade pela UNESCO em dezembro de 1996, a zona ribeirinha é típica pelas suas ruas estreitas e coloridas. A revitalização das zonas centrais da cidade têm atraído novos negócios e um número crescente de restaurantes, bares e vida noturna.





## LOCAIS A VISITAR

O Porto tem uma das mais proeminentes heranças artísticas, culturais e histórias em Portugal. A cidade foi escolhida como Capital Europeia da Cultura em 2001 e é orgulhosa da qualidade das suas igrejas, monumentos e museus que representam um importante património da cidade visitável aos interessados.



## 2. A ESCOLA SUPERIOR DE ENFERMAGEM DO PORTO

### ESEP

A ESEP é um espaço onde se aprende uma Enfermagem mais significativa para as pessoas e a ser interventivo nos processos de cuidar em saúde.

#### ► COMUNIDADE

- **44** colaboradores não docentes
- **157** docentes
- **1.737** estudantes

#### ► ESPAÇOS

- **3** edifícios
- **2** auditórios
- **34** salas de aula
- **19** laboratórios
- **7** salas de informática
- **2** bibliotecas

#### ► 150

- CINTESIS** ► Inst. participante
- CIDESI** ► Centro ICN
- UNIESEP** ► Unidade Investigação
- **74** projetos de investigação

#### ► FERRAMENTAS

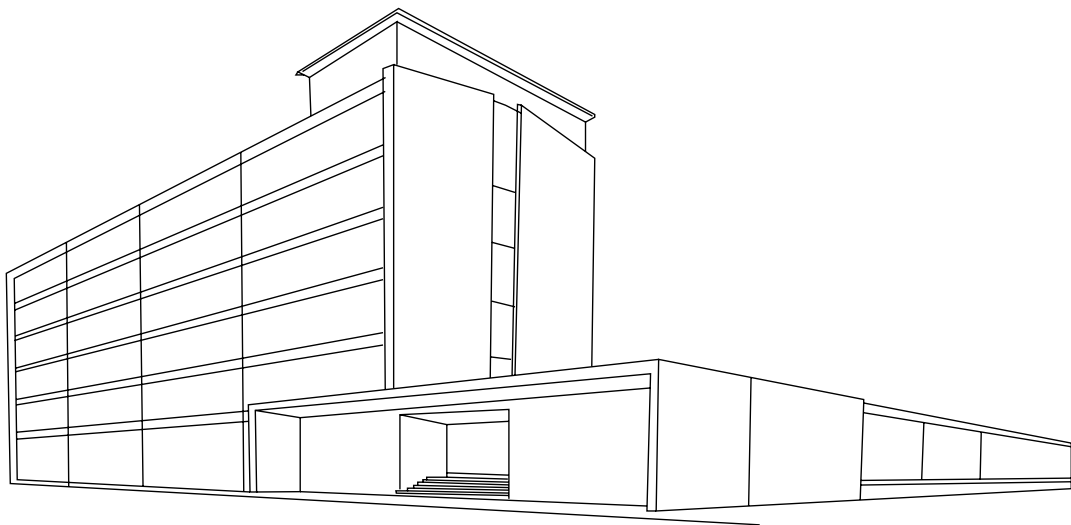
- **+100** computadores disponíveis para a comunidade
- **+13.000** livros
- **+16.000** revistas científicas

#### ► MOBILIDADE

- Bélgica • Chipre • Espanha • Estónia • Finlândia • Holanda • Lituânia • Noruega • Reino Unido • Roménia • Suíça são alguns dos destinos disponíveis para estudantes, docentes e colaboradores.

#### ► ATIVIDADE ESTUDANTIL

- **1** associação de estudantes
- **3** tunas: grupos musicais
- **1** grupo de fados
- **1** grupo de teatro
- **1** coro musical



## IDENTIDADE

A ESEP identifica-se como uma instituição pública não integrada de ensino superior politécnico com elementos distintivos no plano nacional e internacional ao nível da excelência da formação de enfermeiros e da criação, transmissão e difusão da cultura, do saber e da ciência e tecnologia, através da articulação do estudo, do ensino e da investigação.

## MISSÃO

A ESEP tem por missão proporcionar ciclos de estudos, bem como outros programas de formação, orientados para o desenvolvimento de competências no domínio da Enfermagem.

Paralelamente, a ESEP tem também por missão promover a investigação e os programas de desenvolvimento geradores, quer de novo conhecimento disciplinar, quer de inovação em saúde.

Neste sentido, na procura da máxima efetividade na sua ação, a ESEP promove estrategicamente a sua articulação com outras organizações e redes nacionais e internacionais.



## HISTÓRIA

A Escola Superior de Enfermagem do Porto (ESEP) é uma instituição de ensino superior politécnico não integrada, dedicada ao ensino da enfermagem pré e pós-graduado. Em funcionamento desde 1 de janeiro de 2007 surge da fusão de três instituições de ensino superior público de enfermagem no Porto: as Escolas Superiores de Enfermagem D. Ana Guedes, Cidade do Porto e São João.

A origem da ESEP ao serviço do ensino de enfermagem remonta a 15 de junho de 1896, quando se criou o Curso de Enfermeiros do Hospital Geral de Santo António, uma das primeiras escolas de enfermagem do país. É este o dia oficial da ESEP.

Acompanhando a evolução técnica e caritativa de meados do século XX, em 1954 foi criada a primeira escola de enfermagem pública do Porto e, posteriormente, em 1983, surge uma nova escola, agora vocacionada para a formação especializada de enfermeiros.

Deste triplo passado nasceu a Escola Superior de Enfermagem do Porto aproveitando o que de melhor cada uma teve para oferecer. Assim construiu-se uma escola inovadora e aberta à comunidade, que é hoje uma referência no ensino e investigação em Enfermagem.





### 3. ENFERMAGEM – 1.º CICLO

## CURSO DE LICENCIATURA EM ENFERMAGEM (CLE)

O plano de estudos do CLE estrutura-se em dois biénios, o primeiro integrando unidades curriculares teóricas e o segundo unidades curriculares de ensino clínico e estágio, num total de 240 créditos (ECTS<sup>1</sup>).

As unidades curriculares são semestrais e são constituídas por aulas teóricas, aulas teórico-práticas, práticas laboratoriais, orientação tutorial e estágio.

No final de cada semestre, há um período de frequências, e um período de exames normais.

No final de cada ano letivo há uma época de exames, de recurso/melhoria e especial, que requer uma inscrição a realizar 72 horas após os resultados anteriores terem sido afixados.

O título profissional de enfermagem confere o direito de exercer funções na área e é atribuído de acordo com as normas da OE.

O Curso de Licenciatura em Enfermagem permite a candidatura ao 2.º ciclo de estudos (Mestrado).

Pela conclusão dos 240 ECTS previstos no plano de estudos, a ESEP atribui o grau de licenciado em enfermagem.

#### OBJETIVOS DO CLE

- ▶ Planear, executar e avaliar cuidados de enfermagem gerais à pessoa saudável ou doente, ao longo do ciclo vital, à família, grupos e comunidade aos três níveis de prevenção;
- ▶ Participar como elemento activo da equipa multidisciplinar de saúde no planeamento/avaliação de actividades que contribuam para o bem-estar da pessoa, família e comunidade, de forma a prevenir, minorar ou resolver os seus problemas de saúde;
- ▶ Desenvolver a prática de investigação em enfermagem, em particular, e da saúde em geral;
- ▶ Intervir activamente na formação de enfermeiros e outros profissionais;
- ▶ Participar na gestão de serviços de saúde.

---

<sup>1</sup> ECTS significa European Credit Transfer System (Sistema Europeu de Transferência de Créditos). Este é um sistema de créditos, criado no âmbito da Declaração de Bolonha, com o objetivo de criar procedimentos comuns que garantissem o reconhecimento da equivalência académica dos estudos efetuados em outros países.

Estes créditos indicam, sob forma de um valor numérico atribuído a cada módulo, o volume de trabalho a efetuar pelo estudante para os completar. Expressam a quantidade de trabalho que cada módulo exige relativamente ao volume global de trabalho necessário para concluir, com êxito, um ano de estudos, não se limitando apenas às horas de frequência.

# UNIDADES CIENTIFICO-PEDAGOGICAS (UCP)

Unidades científico-pedagógicas existentes na ESEP:

UNIDADES CIENTIFICO-PEDAGOGICAS
▶ Autocuidado
▶ A gestão de sinais & sintomas
▶ A infância, a adolescência, a experiência parental, a idade adulta e o envelhecimento
▶ Formação & gestão em enfermagem
▶ Enfermagem: disciplina & profissão

## PLANO DE ESTUDOS (1.º ANO)

UNIDADE CURRICULAR	HORAS DE CONTACTO HORAS	TIPOLOGIA	ECTS
▶ Parentalidade	150	T • PL	6
▶ Saúde do adulto e do idoso	150	T • TP	6
▶ Informação em saúde	75	T • TP	3
▶ Introdução à investigação	75	T • TP	3
▶ Comportamento e relação	75	T • TP • PL	3
▶ Introdução à enfermagem	150	T • TP • OT	6
▶ Introdução à prática clínica I	150	T • TP • OT	6
▶ Anatomia	75	T	3
▶ Fisiologia	150	T • TP	6
▶ Bioquímica e microbiologia	75	T	3
▶ Psicologia da saúde	150	T • TP	6
▶ Socioantropologia da saúde	150	T • TP	6
▶ Culturas e políticas europeias	75	T	3 OPT
▶ Desenvolvimento pessoal e social	75	T	3 OPT
▶ Empreendedorismo	75	T	3 OPT
▶ Intervenção em situações de catástrofe	75	T	3 OPT
▶ Terapias complementares	75	T	3 OPT
▶ Língua gestual portuguesa	75	T	3 OPT
▶ Línguas europeias – inglês	75	T	3 OPT
▶ Línguas europeias – espanhol	75	T	3 OPT
▶ Línguas europeias – alemão	75	T	3 OPT

## PLANO DE ESTUDOS (2.º ANO)

UNIDADE CURRICULAR	HORAS DE CONTACTO		ECTS
	Horas	Tipologia	
▶ A pessoa dependente e os familiares cuidadores	150	T // TP // PL	6
▶ Gestão da doença e dos regimes terapêuticos	150	T // TP // OT	6
▶ Respostas corporais à doença I	150	T // TP // PL	6
▶ Respostas corporais à doença II	150	T // TP // PL	6
▶ Intervenções resultantes de prescrições	150	T // TP // PL	6
▶ Introdução à gestão em enfermagem	75	T // TP	3
▶ Bioética e ética em enfermagem	75	T // TP // OT	3
▶ Introdução à prática clínica II	150	T // TP // PL	6
▶ Introdução à prática clínica III	150	T // TP // PL	6
▶ Farmacologia	75	T	3
▶ Patologia I	150	T	6
▶ Patologia II	75	T	3

## PLANO DE ESTUDOS (3.º ANO)

UNIDADE CURRICULAR	HORAS DE CONTACTO		ECTS
	Horas	Tipologia	
Ensino clínico: saúde familiar	375	E // TP // OT	15
Ensino clínico: enfermagem comunitária	190	E // TP // OT	7,5
Ensino clínico: cirurgia	375	E // TP // OT	15
Ensino clínico: medicina	375	E // TP // OT	15
▶ Ensino clínico: parentalidade e gravidez	190	E // TP // OT	7,5

# PLANO DE ESTUDOS (4.º ANO)

UNIDADE CURRICULAR	HORAS DE CONTACTO		ECTS
	Horas	Tipologia	
▶ Ensino clínico: cuidados continuados na comunidade	190	E//TP//OT	7,5
▶ Ensino clínico: internamento em cuidados continuados	190	E//TP//OT	7,5
▶ Ensino clínico: saúde mental e psiquiatria	375	E//T//TP//OT	15
▶ Ensino clínico: pediatria	190	E//TP//OT	7,5
▶ Ensino clínico: obstetria	190	E//TP//OT	7,5
▶ Ensino clínico em meio hospitalar	375	E	15 OPT
▶ Ensino clínico na comunidade	375	E	15 OPT

E ▶ Estágio • OT ▶ Orientação Tutorial • PL ▶ Práticas Laboratoriais • TP ▶ Teórico-Práticas • T ▶ Teóricas



## 4. CURSOS AVANÇADOS

### PÓS-LICENCIATURAS DE ESPECIALIZAÇÃO

#### ▶ ENFERMAGEM COMUNITÁRIA

DURAÇÃO: 2 semestres ▶ 60 ECTS  
COORDENAÇÃO: Margarida Abreu (PhD)

#### ▶ ENFERMAGEM MÉDICO-CIRÚRGICA

DURAÇÃO: 2 semestres ▶ 60 ECTS  
COORDENAÇÃO: Célia Santos (PhD)

#### ▶ ENFERMAGEM DE REABILITAÇÃO

DURAÇÃO: 2 semestres ▶ 60 ECTS  
COORDENAÇÃO: Bárbara Gomes (PhD)

#### ▶ ENFERMAGEM DE SAÚDE INFANTIL E PEDIATRIA

DURAÇÃO: 2 semestres ▶ 60 ECTS  
COORDENAÇÃO: Margarida Reis Santos (PhD)

#### ▶ ENFERMAGEM DE SAÚDE MATERNA E OBSTETRÍCIA

DURAÇÃO: 4 semestres ▶ 120 ECTS  
COORDENAÇÃO: Marinha Carneiro (PhD)

#### ▶ ENFERMAGEM DE SAÚDE MENTAL E PSIQUIATRIA

DURAÇÃO: 2 semestres ▶ 60 ECTS  
COORDENAÇÃO: Wilson Abreu (PhD)

### PÓS-GRADUAÇÕES

#### ▶ GESTÃO DOS SERVIÇOS DE ENFERMAGEM

DURAÇÃO: 2 semestre ▶ 30 ECTS  
COORDENAÇÃO: Manuela Martins (PhD)

#### ▶ SISTEMAS DE INFORMAÇÃO EM ENFERMAGEM

DURAÇÃO: 2 semestre ▶ 30 ECTS  
COORDENAÇÃO: Paulino Sousa (PhD)

#### ▶ SUPERVISÃO CLÍNICA EM ENFERMAGEM

DURAÇÃO: 2 semestre ▶ 30 ECTS  
COORDENAÇÃO: Manuela Teixeira (PhD)

### MESTRADOS EM ENFERMAGEM

#### ▶ DIREÇÃO E CHEFIA DE SERVIÇOS DE ENFERMAGEM

DURAÇÃO: 3 semestres ▶ 90 ECTS  
COORDENAÇÃO: Maria Manuela Martins (PhD)

#### ▶ ENFERMAGEM COMUNITÁRIA

DURAÇÃO: 4 semestres ▶ 120 ECTS  
COORDENAÇÃO: Margarida Abreu (PhD)

#### ▶ ENFERMAGEM MÉDICO-CIRÚRGICA

DURAÇÃO: 4 semestres ▶ 120 ECTS  
COORDENAÇÃO: Célia Santos (PhD)

#### ▶ ENFERMAGEM DE REABILITAÇÃO

DURAÇÃO: 4 semestres ▶ 120 ECTS  
COORDENAÇÃO: Bárbara Gomes (PhD)

#### ▶ ENFERMAGEM DE SAÚDE INFANTIL E PEDIATRIA

DURAÇÃO: 4 semestres ▶ 120 ECTS  
COORDENAÇÃO: Margarida Reis Santos (PhD)

#### ▶ ENFERMAGEM DE SAÚDE MATERNA E OBSTETRÍCIA

DURAÇÃO: 4 semestres ▶ 120 ECTS  
COORDENAÇÃO: Marinha Carneiro (PhD)

#### ▶ ENFERMAGEM DE SAÚDE MENTAL E PSIQUIATRIA

DURAÇÃO: 4 semestres ▶ 120 ECTS  
COORDENAÇÃO: Wilson Abreu (PhD)

#### ▶ SISTEMAS DE INFORMAÇÃO EM ENFERMAGEM

DURAÇÃO: 3 semestres ▶ 90 ECTS  
COORDENAÇÃO: Paulino Sousa (PhD)

#### ▶ SUPERVISÃO CLÍNICA EM ENFERMAGEM

DURAÇÃO: 3 semestres ▶ 90 ECTS  
COORDENAÇÃO: Manuela Josefa (PhD)

### UNIDADES CURRICULARES ISOLADAS

### CURSOS DE ATUALIZAÇÃO

## 5. MOBILIDADE

### MOBILIDADE ERASMUS+

O Programa Erasmus+ é a maior iniciativa de intercâmbio de estudantes em todo o mundo, na qual já participaram mais de um milhão de estudantes. Este programa encontra-se aberto a todas as universidades de acolhimento.

Todos os estudantes do ensino superior podem participar no programa Erasmus+, através da celebração de um acordo prévio entre as instituições envolvidas. Podem candidatar-se ao programa Erasmus+ os estudantes matriculados do 2.º ao 4.º ano do CLE, até março de cada ano letivo anterior.

Os estudantes poderão candidatar-se às vagas disponíveis nos acordos bilaterais disponíveis nas suas instituições de origem. Os cursos de mestrado (2.º ciclo) poderão também candidatar-se à mobilidade.

As unidades curriculares realizadas no âmbito da mobilidade deverão ser creditadas de acordo com o respetivo plano de estudos da ESEP, totalmente em ECTS.

Previamente ao período de mobilidade income, os estudantes deverão ter aulas de português uma vez que todos os tempos de contacto e ensino clínico são ministrados neste idioma.

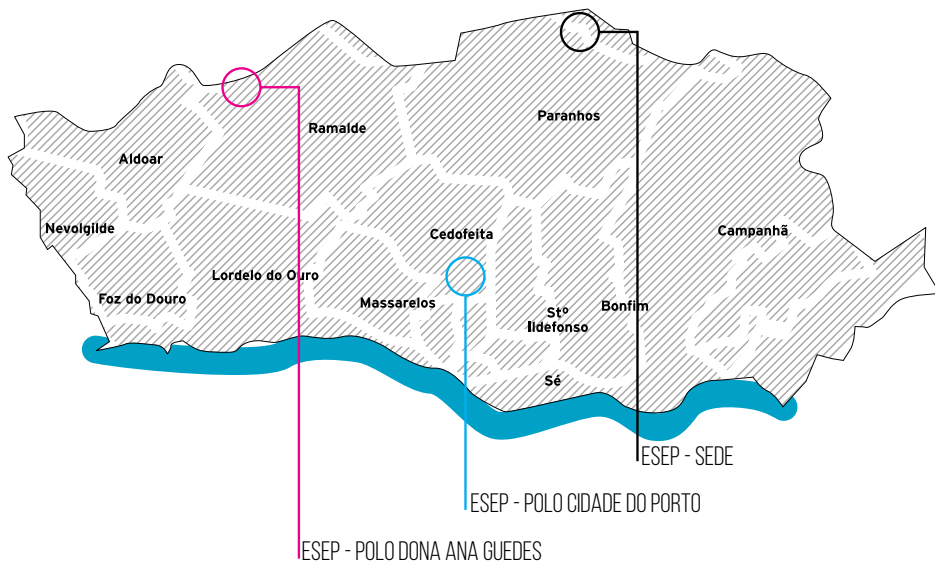
### MOBILIDADE VASCO DA GAMA

O programa Vasco Mobilidade Gama é um programa de mobilidade de estudantes entre escolas do ensino superior politécnico.

O período de mobilidade pode ser de 1 semestre ou de um ano letivo e pode ser realizado entre escolas de ensino superior politécnico a nível nacional.

A mobilidade está sujeita à aprovação de objetivos definidos pela escola de origem e pela escola de acolhimento.





## **Escola Superior de Enfermagem do Porto**

Rua Dr. António Bernardino de Almeida  
4200-072 Porto Portugal

[www.esenf.pt](http://www.esenf.pt) • [esep@esenf.pt](mailto:esep@esenf.pt)  
f ▶ [/enfermagemporto](#) • t ▶ [@EnfermagemPorto](#)